

## 19. PIÈCE JOINTE N°19 : PLANS DES ABORDS AU 1/2 500E

Voir pages suivantes

19-1 : Plan des abords de l'unité de méthanisation projetée – secteur Nord






19-2 : Plan des abords de l'unité de méthanisation projetée – secteur Sud

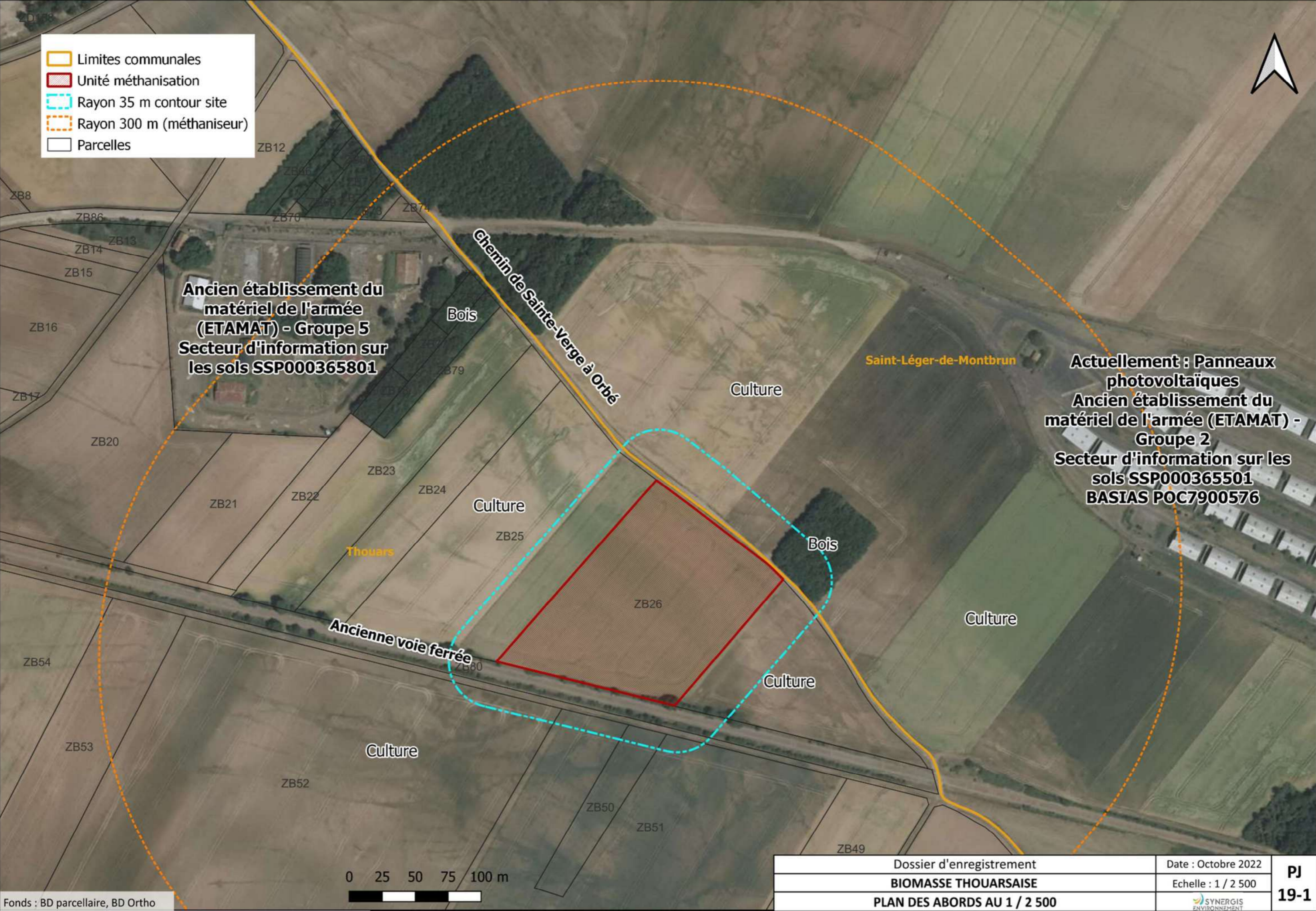
19-3 : Plan des abords du site de stockage déporté de Pas-de-Jeu

19-4 : Plan des abords du site de stockage déporté de Plaine-et-Vallées

19-5 : Plan des abords du site de stockage déporté de Saint-Généroux

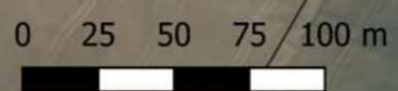



-  Limites communales
-  Unité méthanisation
-  Rayon 35 m contour site
-  Rayon 300 m (méthaniseur)
-  Parcelles



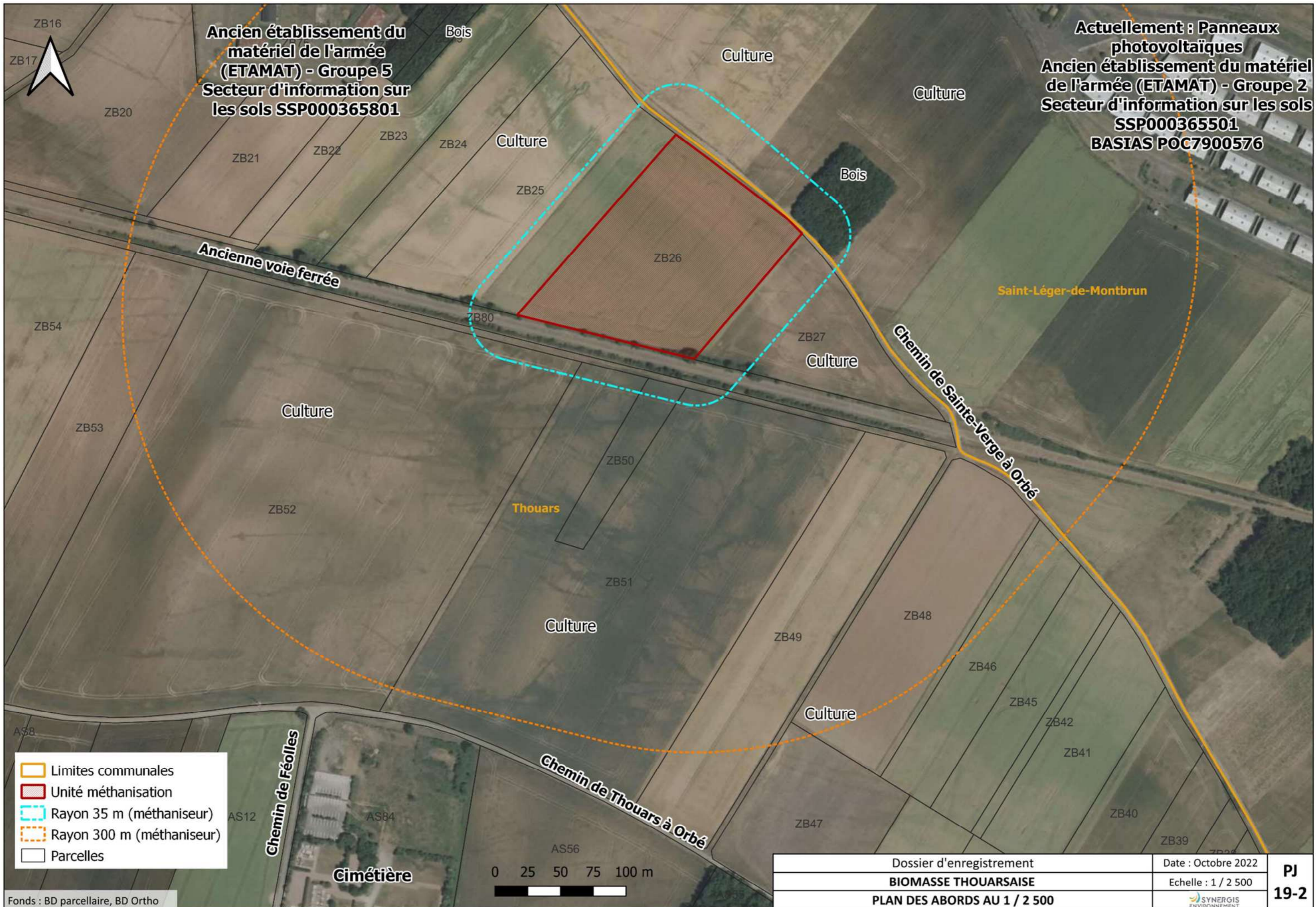
**Ancien établissement du matériel de l'armée (ETAMAT) - Groupe 5**  
 Secteur d'information sur les sols SSP000365801

**Actuellement : Panneaux photovoltaïques**  
**Ancien établissement du matériel de l'armée (ETAMAT) - Groupe 2**  
 Secteur d'information sur les sols SSP000365501  
 BASIAS POC7900576



Dossier d'enregistrement	Date : Octobre 2022	<b>PJ 19-1</b>
<b>BIOMASSE THOUARSAISE</b>	Echelle : 1 / 2 500	
<b>PLAN DES ABORDS AU 1 / 2 500</b>		

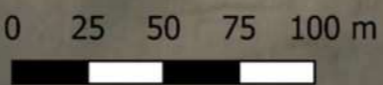




**Ancien établissement du matériel de l'armée (ETAMAT) - Groupe 5**  
**Secteur d'information sur les sols SSP000365801**






**Actuellement : Panneaux photovoltaïques**  
**Ancien établissement du matériel de l'armée (ETAMAT) - Groupe 2**  
**Secteur d'information sur les sols SSP000365501**  
**BASIAS POC7900576**

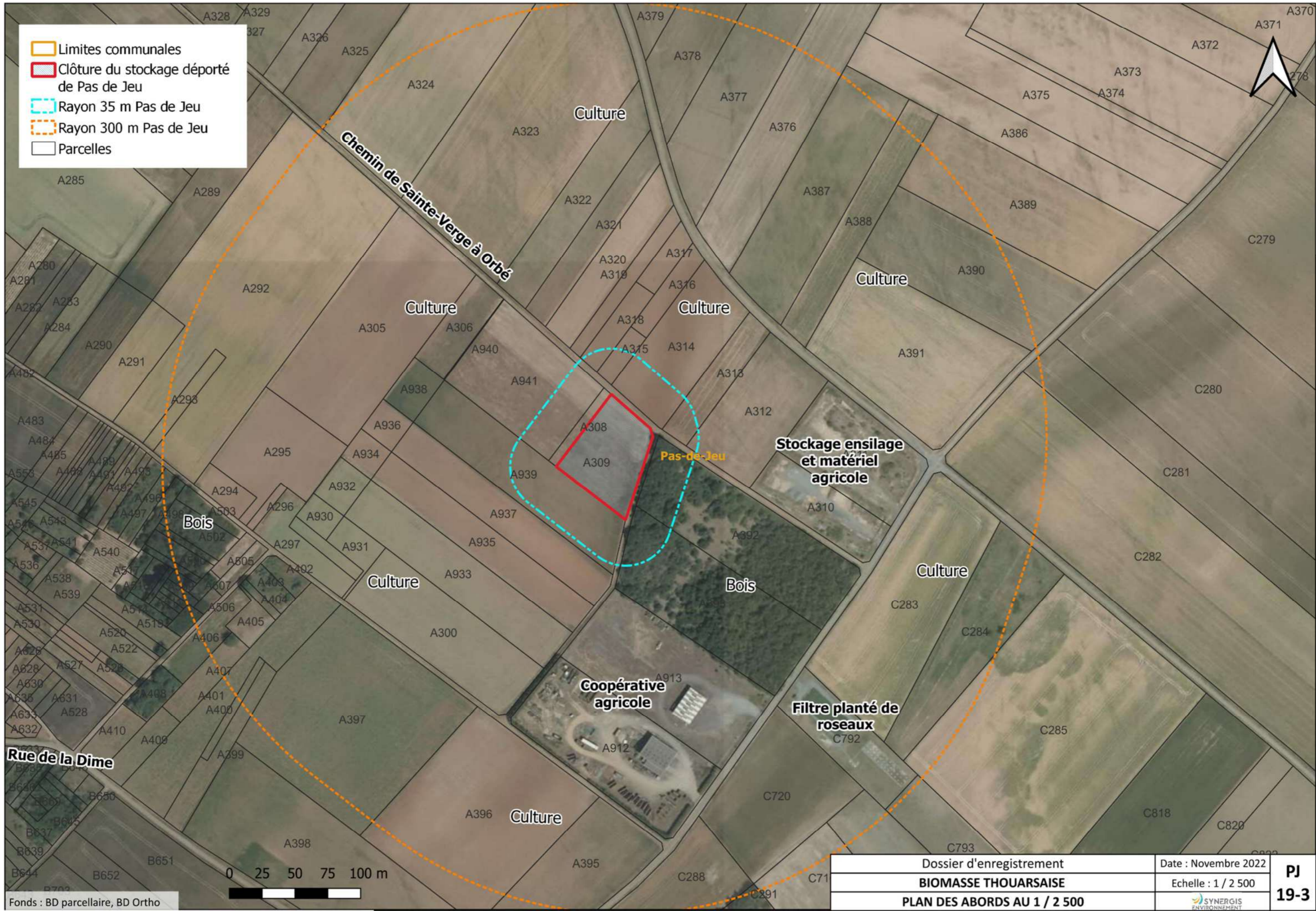
- Limites communales
- Unité méthanisation
- Rayon 35 m (méthaniseur)
- Rayon 300 m (méthaniseur)
- Parcelles



Dossier d'enregistrement	Date : Octobre 2022	<b>PJ</b>
<b>BIOMASSE THOUARSAISE</b>	Echelle : 1 / 2 500	<b>19-2</b>
<b>PLAN DES ABORDS AU 1 / 2 500</b>		




-  Limites communales
-  Clôture du stockage déporté de Pas de Jeu
-  Rayon 35 m Pas de Jeu
-  Rayon 300 m Pas de Jeu
-  Parcelles



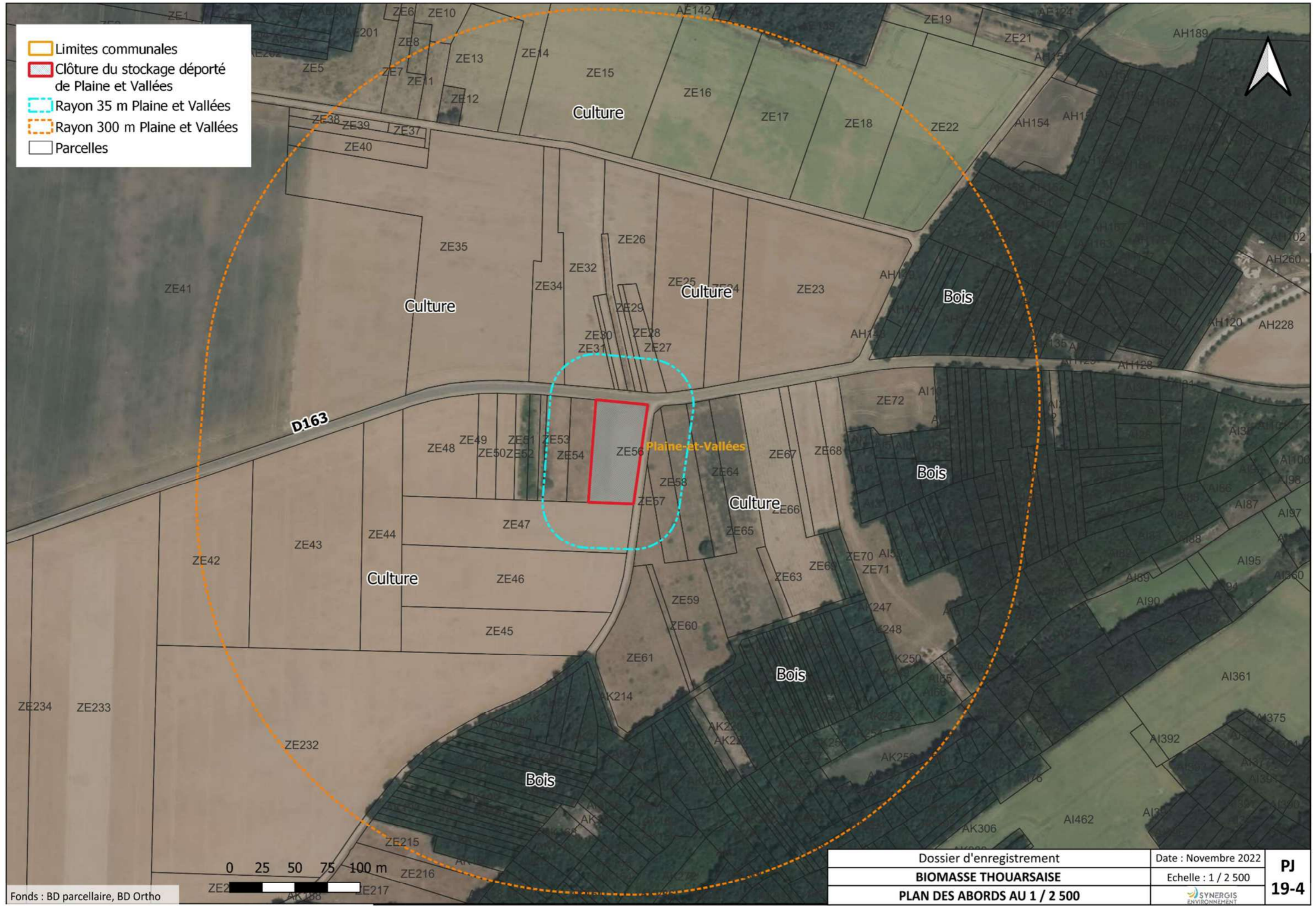
Rue de la Dime

Chemin de Sainte-Verge à Orbé


Dossier d'enregistrement	Date : Novembre 2022	<b>PJ 19-3</b>
<b>BIOMASSE THOUARSAISE</b>	Echelle : 1 / 2 500	
<b>PLAN DES ABORDS AU 1 / 2 500</b>		



-  Limites communales
-  Clôture du stockage déporté de Plaine et Vallées
-  Rayon 35 m Plaine et Vallées
-  Rayon 300 m Plaine et Vallées
-  Parcelles

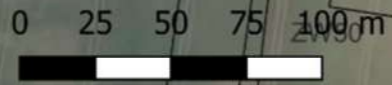
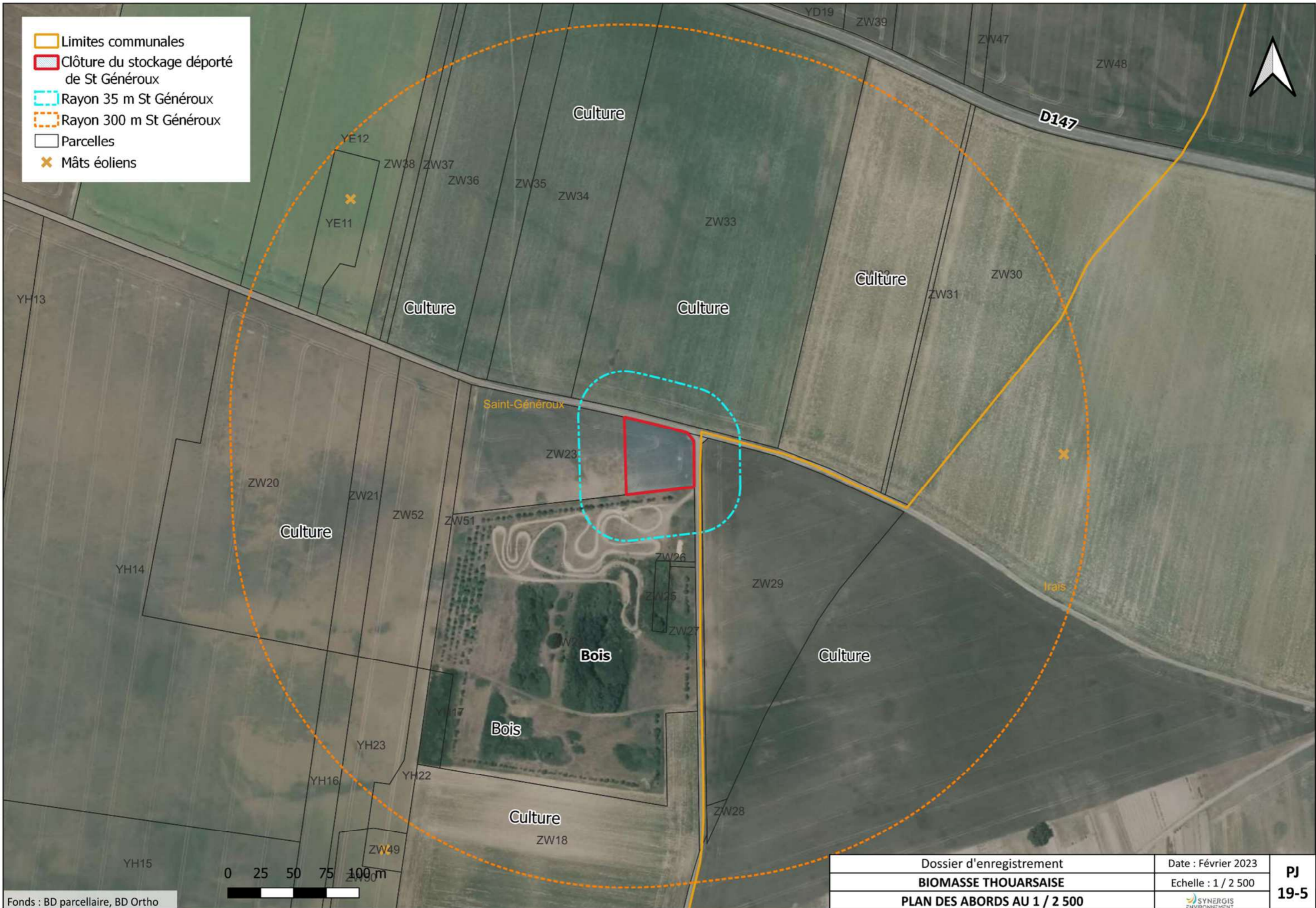


Fonds : BD parcellaire, BD Ortho

Dossier d'enregistrement	Date : Novembre 2022	<b>PJ 19-4</b>
<b>BIOMASSE THOUARSAISE</b>	Echelle : 1 / 2 500	
<b>PLAN DES ABORDS AU 1 / 2 500</b>		



-  Limites communales
-  Clôture du stockage déporté de St Géréroux
-  Rayon 35 m St Géréroux
-  Rayon 300 m St Géréroux
-  Parcelles
-  Mâts éoliens



Fonds : BD parcellaire, BD Ortho

Dossier d'enregistrement	Date : Février 2023	<b>PJ 19-5</b>
<b>BIOMASSE THOUARSAISE</b>	Echelle : 1 / 2 500	
<b>PLAN DES ABORDS AU 1 / 2 500</b>	